



**NOBILI**

La nuova meraviglia

The new wonder



Un nuovo punto zero

Sole porta la luce nella sala da bagno, grazie ad un bilanciato incontro tra design e tecnologia. La copertina di questo catalogo è trattata con inchiostro luminescente: quando la stampa è esposta al buio, gli elementi si illuminano dando vita ad una nuova ed emozionante meraviglia.

A new zero point

Sole brings light into the bathroom with its balanced combination of design and technology. The cover of this catalogue has been treated with luminescent ink: in the absence of light, the printed elements become bright and visible, giving life to a new and exciting wonder.



Ricerca semplicità

Inedite proporzioni in grado di stravolgere le logiche più tradizionali. Sole rappresenta la perfetta sintesi tra tecnologia e stile, un connubio in grado di dare vita ad un miscelatore unico, che non annoia mai grazie alla sua estrema essenzialità: complesso da costruire, semplice da vivere.

Refined simplicity

New proportions capable of overturning the most traditional logic. Sole represents the perfect synthesis between technology and style, a combination capable of giving life to a unique mixer, which never gets boring thanks to its extreme essentiality: complex to build, simple to live.

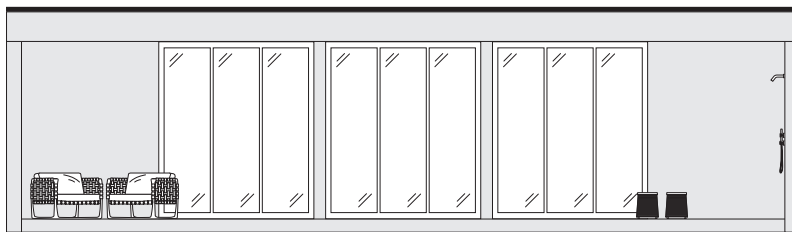
Valori e strategie

Tecnologia e qualità, punti di forza alla base di tutte le nostre scelte, dagli anni '50 fino ad oggi. Fondamenta attraverso le quali ogni giorno ci impegniamo a costruire prodotti di riferimento, massima espressione dell'avanguardia tecnologica e dello stile italiano, nel totale rispetto dell'ambiente.

Values and strategies

Technology and quality, the strengths behind all our choices, from the 1950s to the present day. They are the foundations through which, every day, we strive to build landmark products, the highest expression of totally environmentally-friendly, cutting-edge technology and Italian style.



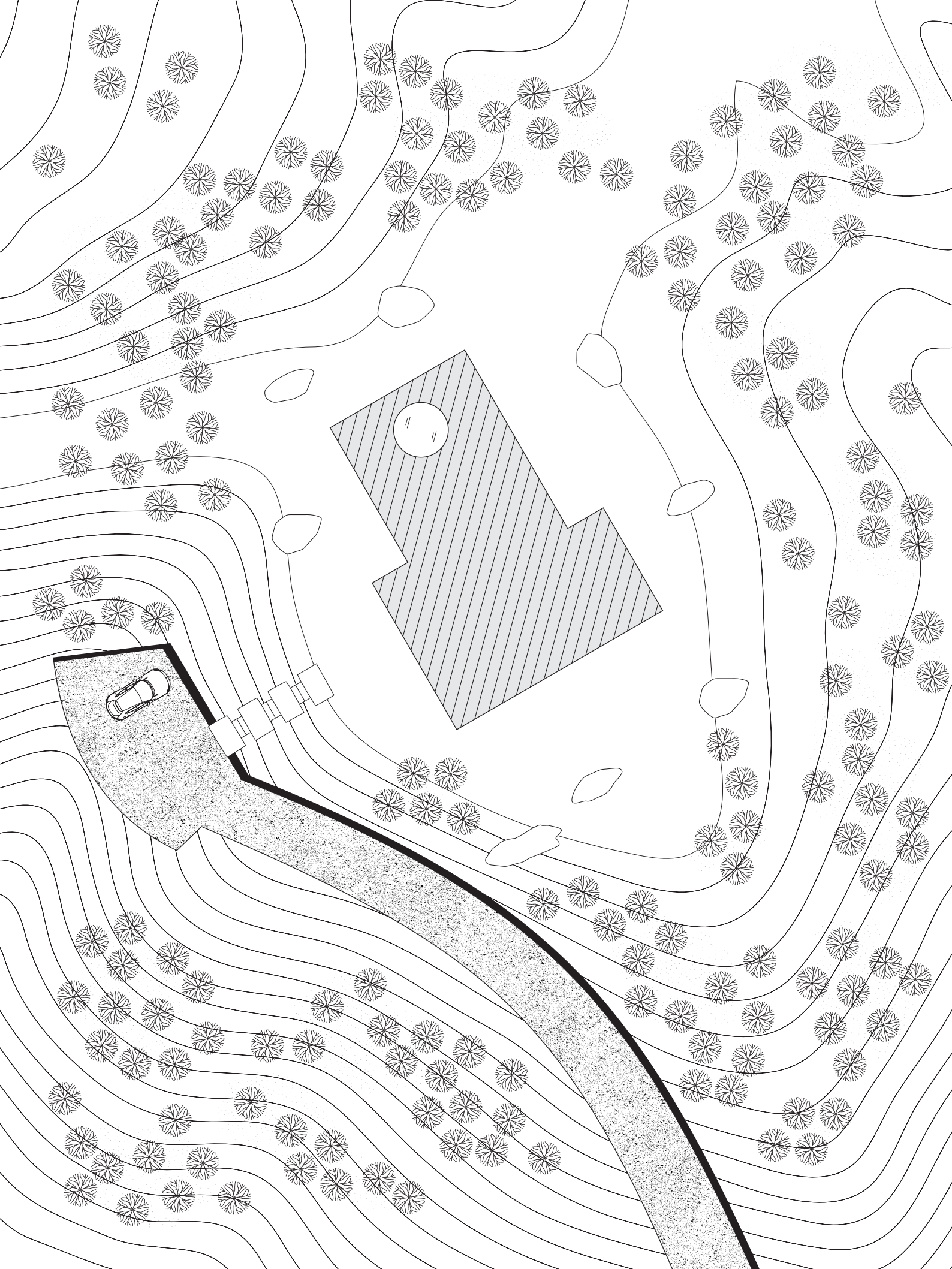


Essenzialità dello spazio

Un'oasi di pace votata al massimo relax immersa nel verde del Parco Naturale Paneveggio - Pale di San Martino: un mondo fatto di acqua, roccia e foresta, nel cuore delle Dolomiti: un'area naturale protetta in equilibrio tra uomo e natura, a cavallo tra Trentino orientale e Veneto.

Essentiality of space

An oasis of peace, for an utmost relax in the green landscape of the Paneveggio Natural Park - Pale di San Martino: a world made of water, rock and forest, in the heart of the Dolomites: nature and human activity are balanced in this protected area, which straddles eastern Trentino and Veneto.



## Echi primordiali

Ingrediente principale è la presenza di ambienti minimali e aperti: spazi privi di barriere, dove la filosofia del “less is more” permette di ricercare la purezza ed esaltare ogni singolo elemento. Gli ambienti si presentano semplici e accuratamente bilanciati tra loro: ogni area è integrata all’interno di un unico disegno, crea coesione tra tutte le funzioni del “vivere in casa” e, grazie alle ampie superfici vetrate, genera un continuo dialogo tra spazio interno ed esterno, enfatizzato dal mutamento della luce nel corso della giornata, in grado di suggerire una meravigliosa sensazione di equilibrio dei sensi e pace interiore.

## Semplicità

Un layout abitativo sviluppato su un unico piano, dove la parola d’ordine è semplicità: sia come materie prime (la freddezza del cemento è contrastata dagli arredi in legno, che rendono l’ambiente caldo e accogliente) che come stile, in un interior che si ispira al design scandinavo, caratterizzato da pochi arredi, linee pure e colori neutri.

## Ambienti

Il volume di Casa Meraviglia racchiude una zona giorno di grandi dimensioni, comprensiva di area food, e uno spazio notte, oltre al porticato esterno: ogni singolo ambiente propone un naturale contatto visivo con il bosco circostante. La zona giorno si sviluppa attorno al divano bifacciale, che lascia la possibilità di seduta da entrambi i lati, separato dall’area food mediante un blocco di travertino dal fascino puro e minimale. Superato il camino di rara personalità, una porta in vetro fumè separa queste zone dalla prima stanza da bagno: lo spazio prevede un doppio lavabo free standing in entrata e un’area wc riservata, dotata di lavabo d’appoggio. Alcuni gradini conducono al livello superiore, dove è stata realizzata la zona notte. Il letto al centro della stanza domina la scena: sembra toccare il cielo in virtù della suggestiva apertura sul soffitto, ideale per chiudere gli occhi sotto ad un cielo stellato. È circondato dal bagno en suite (doppio lavabo a soffitto e vasca free-standing ai lati, doccia walk-in alle spalle, realizzata su un livello inferiore, dal design minimalista e contemporaneo) e dalle ampie vetrate che portano luce naturale e regalano un piacevole affaccio sulla natura. Accanto alla doccia è stato ricavato un ulteriore spazio dedicato al benessere personale, dotato di lavabo a parete e wc. All’esterno, il portico permette di godere appieno della meraviglia della natura, per un pranzo in compagnia o per la lettura di un libro circondato dai suoni e dai profumi del bosco: una seconda doccia walk-in regala il piacere di una rinfrescata all’aria aperta nelle sere d’estate.

## Arredi

Linearità, materiali essenziali e naturali: la scelta ricade su componenti dai profili semplici, che nella loro purezza esaltano il bello della forma più autentica. Colori neutri e omogenei, tonalità scure capaci di allargare gli spazi e modificare la luce, danno vita ad ambienti silenziosi in grado di conservare la loro anima più intima e personale.

## Primordial echoes

The main ingredient is the presence of minimalist and open environments: spaces without barriers, where the “less is more” philosophy allows you to seek purity and enhance every single element. The rooms are simple and carefully balanced: each area, integrated within a single design, creates cohesion between all the functions of “living at home”. Through the large glass surfaces, internal and external space communicate continuously, which is further emphasized by the continuous changes in the light throughout the day that create a wonderful feeling of inner peace and balance of the senses.

## Simplicity

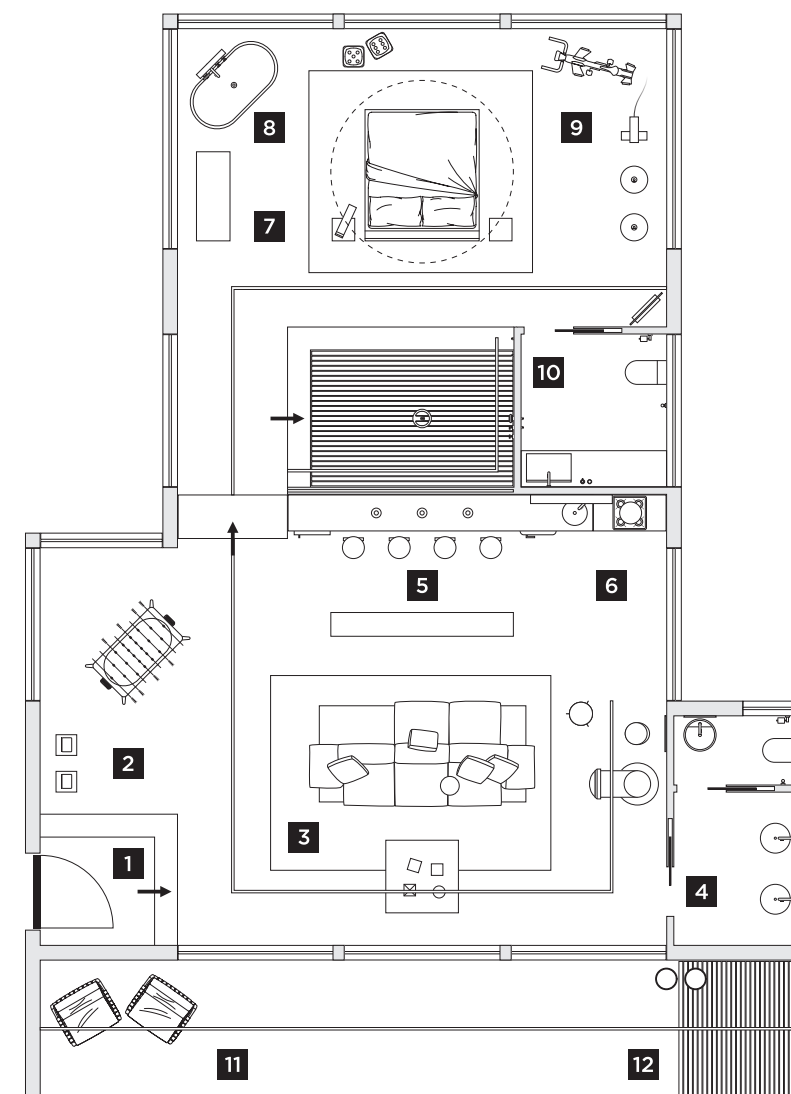
The home’s layout is developed on a single floor, where the watchword is simplicity in terms of style and raw materials (the coldness of concrete is offset by wooden furnishings, which make the environment warm and welcoming). These interiors, inspired by Scandinavian design, are characterised by sparse furnishing, pure profiles and neutral colours.

## Rooms

The volume of Casa Meraviglia contains a large living area (including a dining section) and a sleeping area, in addition to the external porch: every single room offers a natural visual contact with the surrounding forest. The living area develops around the double-sided sofa, which allows people to sit on both sides, divided by the dining area by a travertine block with a pure and minimalist charm. Beyond the fireplace with a rare character, a smoked glass door separates these areas from the first bathroom, which has a double, free standing basin at the entrance and a reserved toilet area with countertop washbasin. A few steps lead to the upper level, with the sleeping area. The main and most striking feature is the bed in the middle of the room, which reaches out to the sky through an enchanting opening on the ceiling, ideal for closing your eyes under a starry sky. It is surrounded by large windows that let natural light in and offer a pleasant view of the landscape. There is also an en-suite bathroom (double washbasin with ceiling-mounted tap and free-standing bathtub on the sides, walk-in shower at the back, on a lower level, with a minimalist and contemporary design). An additional space dedicated to personal well-being has been created next to the shower, with a wall-mounted washbasin and toilet. Outside, the beauty of the natural environment can be fully enjoyed on the porch, which is ideal for dining in company or for reading a book, surrounded by the sounds and scents of the forest. A second walk-in shower is perfect for refreshing yourself in the open air on summer evenings.

## Furniture

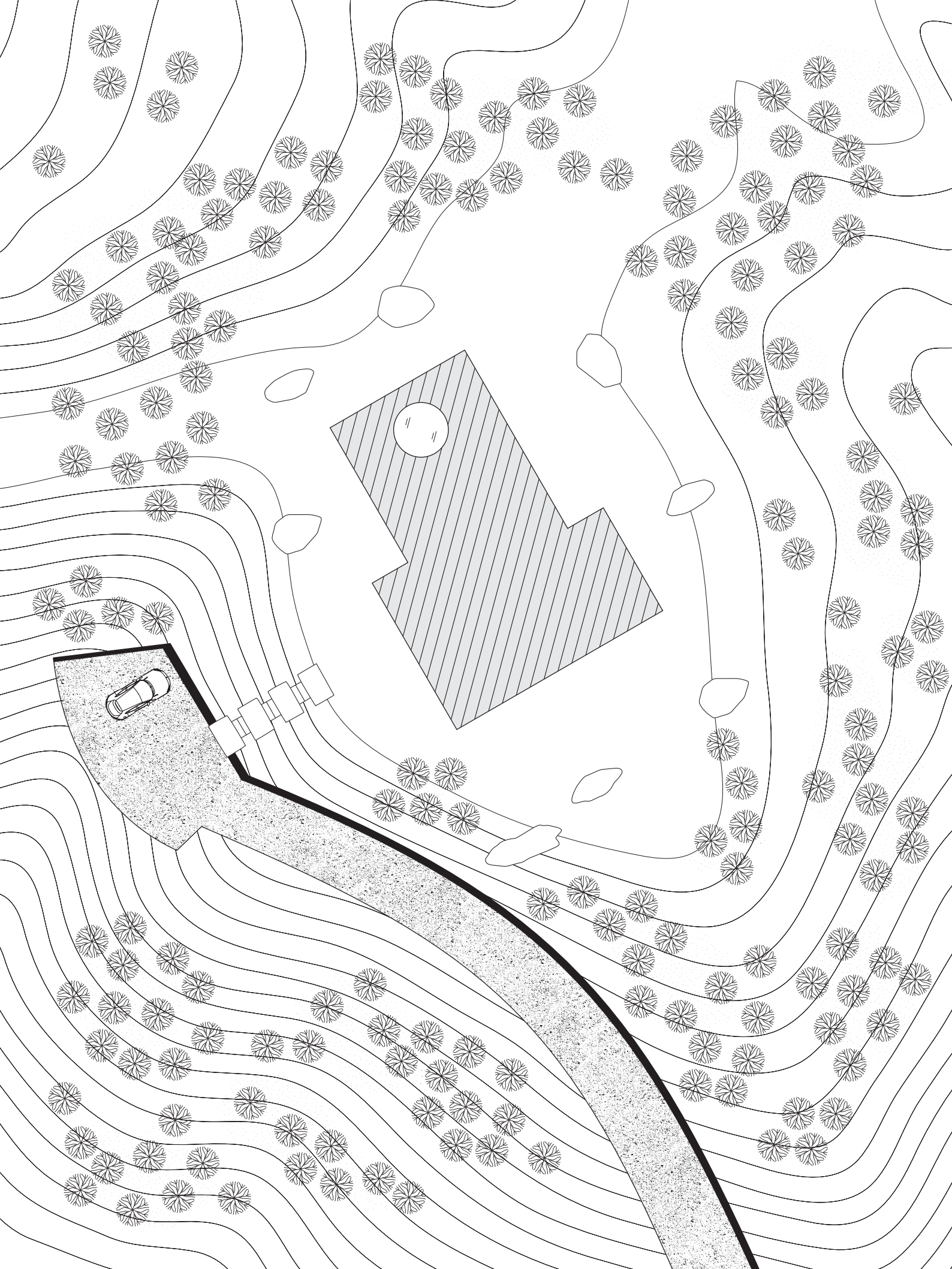
Linearity, essential and natural materials: the choice falls on elements with simple profiles, which in their purity enhance the beauty of the most authentic form. Neutral and homogeneous colours, dark shades that can widen spaces and modify light, give life to silent environments that preserve their most intimate and personal soul.



1. Ingresso, Entrance
2. Libreria e area gioco, Library and play area
3. Soggiorno, Living room
4. Bagno, Bathroom
5. Area pranzo, Dining area
6. Cucina, Kitchen

7. Camera da letto, Bedroom
8. Bagno in camera, En-suite bathroom
9. Area fitness, Fitness area
10. Bagno di servizio, Toilet
11. Area relax, Relaxation area
12. Rinfresco, Refreshment









› p. 8

**Casa Meraviglia**

Materia

› p. 14

**Zona giorno**

Inox spazzolato

*Lavabo*

*Lavabo a pavimento*

*Lavabo a bacinella*

› p. 28

**Zona notte**

Grafite spazzolato PVD

*Lavabo a soffitto*

*Vasca incasso*

*Doccia incasso*

*Appendino a parete*

› p. 46

**Bagno di servizio**

Caffè spazzolato

*Lavabo a parete*

*Spandisapone da appoggio*

*Porta bicchiere da appoggio*

*Appendino a parete*

*Doccia wc*

› p. 58

**Portico**

Argilla spazzolato PVD

*Doccia incasso*

› p. 8

**Casa Meraviglia**

Materials

› p. 14

**Living area**

Inox brushed

*Washbasin*

*Floor standing washbasin*

*Tall washbasin*

› p. 28

**Sleeping area**

Grafite brushed PVD

*Ceiling-mounted washbasin*

*Flush-fit bath*

*Flush-fit shower*

*Wall-mounted hanger*

› p. 46

**Toilet**

Caffè brushed

*Wall-mounted washbasin*

*Free-standing soap dispenser*

*Free-standing glass holder*

*Wall-mounted hanger*

*Shower wc*

› p. 58

**Porch**

Argilla brushed PVD

*Flush-fit shower*





La materia ecologica per eccellenza, il legno, riscalda l'ambiente e regola temperatura e umidità, si affianca al materiale più minimalista, il cemento, che conferisce omogeneità allo spazio. The ecological material by excellence, wood, warms the space we live in and regulates temperature and humidity, close to the minimalist material, cement, making room homogeneous.









#### Architettura minimalista

Silenziosa e isolata, a contatto con la natura più sincera: Casa Meraviglia è espressione di eleganza stilistica, ordine, raffinatezza ed equilibrio fra le parti. Il progetto ricerca l'essenza e la purezza attraverso un binomio di materie prime, legno e cemento, in armonioso contrasto.

#### Minimalist architecture

Silent and isolated, in contact with an unspoilt natural environment: Casa Meraviglia is an expression of stylistic elegance, order, refinement and balance between parts. The project seeks essence and purity through a combination of raw materials, wood and cement, in harmonious contrast.





Pura ed elegante: la finitura Inox spazzolato, dai toni argentei ed opachi e dal carattere industriale, è sinonimo di ricercato minimalismo e fascino senza tempo.

Pure and elegant: the Inox brushed finish, with silver and opaque tones and an industrial character, is synonymous with refined minimalism and timeless charm.



... d'une maison de ville à Montpellier  
... tion d'e-shops pour cadeaux durables  
... leur sur les cuisines en bois



**Meraviglia** (100% in acciaio, meravi  
gliazione dalla quantità e del t  
di vedere, oggi, conoscere co  
con moda, non più. Vieni, so  
to, essere presto essere con  
arruolare in mano in que  
struttura di  
Meraviglia è  
anche in appresen  
modo, anche ditta  
figlio, a cui l'etica  
per parlo). Chi ne  
polica, è il ser  
In come si può  
meraviglia, n  
privato, n  
in di parlo















**Sole, tra design e tecnologia: due parole con Giorgio Nobili, Direttore marketing Nobili.**

**Qual è l'idea dietro la nascita di Sole?**

*"Dimostrare, con coraggio, cosa la nostra azienda sia in grado di fare: innovare, senza complicare... semplificare, senza annoiare".*

**Quali benefici, funzionali ed emotivi, è in grado di trasmettere il prodotto?**

*"Sole mantiene pulita l'area lavabo: la manopola posizionata sulla bocca del rubinetto permette di aprire e chiudere l'erogazione senza far cadere gocce d'acqua sul piano lavabo. Il risparmio idrico ed energetico, di conseguenza economico, è garantito dalla nostra cartuccia Nobili Widd® 2020. In sintesi, è in grado di far sentire il suo target all'avanguardia, capace di comprendere il futuro, un trend-setter in grado di apprezzare l'inusuale".*

**Perchè può essere considerato una "Meraviglia Quotidiana"?**

*"Dimostra che la sua «ricercata semplicità» è tale da poter fare attenzione alla meraviglia più autentica e semplice: l'acqua".*

**Come si potrebbe riassumere, in una singola frase, il posizionamento del prodotto?**

*"Si tratta di un nuovo punto di partenza per la rubinetteria... un nuovo e meraviglioso punto di incontro tra design e tecnologia... Complesso da costruire, semplice da vivere".*

**Sun, between design and technology: a few words with Giorgio Nobili, Nobili Marketing Director.**

**What is the idea that led to the creation of Sole?**

*"To bravely demonstrate what our company can do: innovate, without adding complexity... simplify, without becoming boring".*

**What functional and emotional benefits can the product provide?**

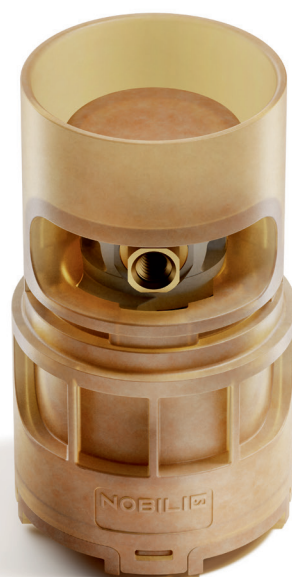
*"Sole keeps the washbasin area clean: the knob placed on the tap spout allows you to turn the tap on and off without water dripping onto the washbasin countertop. Saving water and energy, and therefore money as well, is guaranteed by our Nobili Widd® 2020 cartridge. Essentially, it makes the user feel they are at the cutting edge of technology, they can understand the future and be a trend-setter who can appreciate the unusual".*

**How can be considered a "Daily Wonder"?**

*"It shows that its 'refined simplicity' is such that we can focus our attention on the most authentic and simple wonder: water".*

**How could you sum up the positioning of the product in a single sentence?**

*"Taps are about to move up to the next level... a new and wonderful intersection of design and technology... Complex to build, simple to experience".*



#### Cartuccia Nobili Widd\* 2020

Dall'eccellenza dei nostri laboratori di ricerca e sviluppo nasce la cartuccia a immersione totale e movimento assiale Nobili Widd\* 2020, in grado di rivoluzionare la struttura dei miscelatori tradizionali eliminando il blocco cartuccia laterale e dando vita ad una linea estremamente pulita e filante.

#### Nobili Widd\* 2020 cartridge

The excellence of our research and development laboratories has produced the full-immersion Nobili Widd\* 2020 cartridge with axial movement, which can revolutionise the structure of traditional mixers by eliminating the side cartridge block and giving life to an extremely clear, streamlined profile.



**Risparmio idrico ed energetico**

Sole monta di serie l'aeratore Neoperl® con portata ridotta a 5 litri al minuto: garantisce un flusso corposo e al contempo risparmio idrico. L'apertura dell'erogazione in acqua fredda evita l'accensione involontaria della caldaia e l'immissione di anidride carbonica nell'atmosfera.

**Water and energy savings**

Sole is fitted as standard with an aerator Neoperl® with a flow rate reduced to 5 litres per minute: it ensures a healthy flow while at the same time saving water. The tap is turned on with cold water delivery, which translates to zero carbon dioxide emissions derived from the involuntary start-up of the boiler.





Monocomando  
Single control



Batteria 3 fori  
3-hole set



Monocomando a bacinella  
Tall single control



Monocomando a pavimento  
Floor standing single control



Monocomando a parete  
Wall-mounted single control



Batteria 3 fori a parete  
Wall-mounted 3-hole set



Monocomando a soffitto  
Ceiling-mounted single control



Prolunga  
Extension

Gamma completa

Oltre alla versione tradizionale sono disponibili modelli a tre fori, a bacinella, a pavimento, a parete (monocomando o tre fori) e a soffitto: per quest'ultima tipologia è disponibile, su richiesta, una prolunga realizzata su misura, in modo da rispondere alle diverse esigenze di ogni progetto architettonico.

Full range

Three-hole, tall, floor standing, wall-mounted (single control or three-hole) and ceiling-mounted models are available, in addition to the traditional version. A custom-made extension is available on request for ceiling-mounted taps, in order to meet the different needs of each architectural project.







SCOPRI COME REALIZZIAMO QUESTA **MERAVIGLIA**  
LEARN HOW WE ACHIEVE THIS **WONDER**





**SO130188/31X**

Miscelatore lavabo a pavimento,  
Floor standing washbasin mixer

**WE77250**

Parte incasso necessaria,  
Required flush-fit part





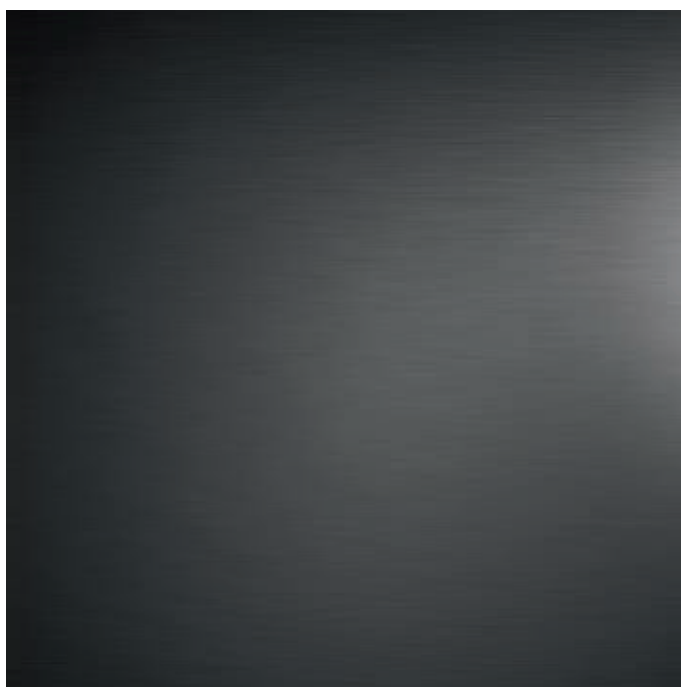


**SO130128/31X**

Miscelatore lavabo a bacinella,  
Tall washbasin mixer







Decisa e profonda: la finitura Grafite spazzolato PVD, dall'intenso carattere "cool" e "dark", è assoluta protagonista dell'ambiente grazie al suo stile iconico e high tech.

Deep and decisive: with its iconic and high-tech style, the Grafite brushed PVD finish, with an intense "cool" and "dark" character, is the absolute protagonist of the room.











**SO130318/3EGUP**

Miscelatore lavabo a soffitto,  
Ceiling-mounted washbasin mixer

**WE00318**

Parte incasso necessaria,  
Required flush-fit part









**WEBK110/91SOGUP**

Miscelatore vasca incasso a 2 vie,  
2-way flush-fit bath mixer

**WE81201/T**

Parte incasso necessaria,  
Required flush-fit part



**AD139/138GUP**

Soffione a snodo ø 290 mm,  
Swivel shower head ø 290 mm

**AD138/64GUP**

Braccio a soffitto 300 mm,  
Ceiling arm 300 mm

**ACPL50GUP**

Appendino a parete,  
Wall-mounted hanger









**WESK100/1SOGUP**

Miscelatore doccia incasso a 2 vie,  
2-way flush-fit shower mixer

**WE81200/T**

Parte incasso necessaria,  
Required flush-fit part





Inedita e sofisticata: la finitura Caffè spazzolato, dalle nuances calde e raffinate, evoca le tonalità del bronzo antico aggiungendo una delicata sfumatura di colore all'ambiente.  
Sophisticated and original: the Caffè brushed finish, with warm and refined tones, evokes the shades of ancient bronze, adding a delicate shade of colour to the room.













**SO130198SB**

Miscelatore lavabo a parete,  
Wall-mounted washbasin mixer

**WE00600**

Parte incasso necessaria,  
Required flush-fit part





**ACPL11SB**  
Porta bicchiere da appoggio,  
Free-standing glass holder

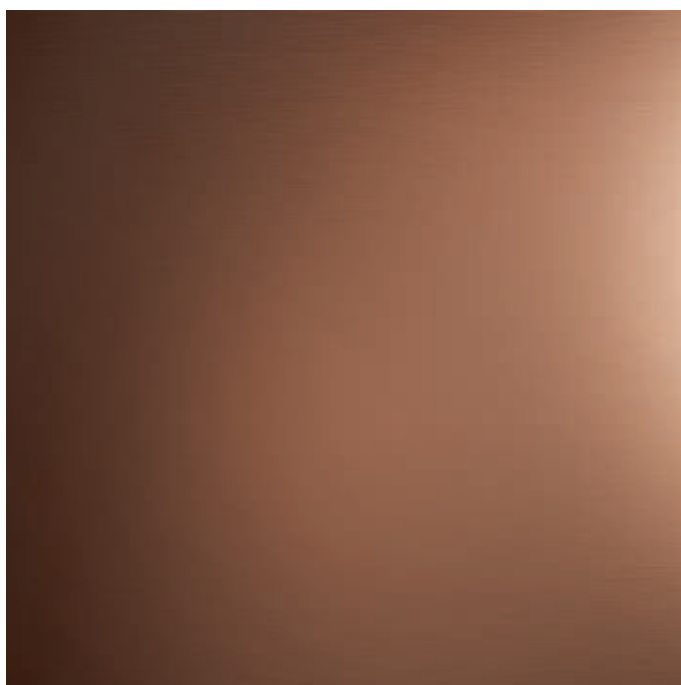
**ACPL61SB**  
Spandisapone da appoggio,  
Free-standing soap dispenser



**AV00600SB**

Miscelatore doccia wc incasso,  
Flush-fit wc shower mixer





Suggestiva ed avvolgente: la finitura Argilla spazzolato PVD, dalle note vibranti di colore rosso, dona calore all'ambiente richiamando lusso ed eleganza.

Evocative and embracing: the Argilla brushed PVD finish, with vibrant red notes, gives warmth to the environment, bringing luxury and elegance to mind.









**AD139/137RTP**

Soffione a parete,

Wall-mounted shower head



**WE81102/1SORTP**

Miscelatore doccia incasso a 2 vie,  
2-way flush-fit shower mixer

**WE81102**

Parte incasso necessaria,  
Required flush-fit part

**AD146/54RTP**

Set doccia con presa acqua e doccetta  
monogetto. Shower set with water  
connection and single jet hand shower









#### Meraviglie di Colori

Quattro nuances in netto contrasto colorano con naturalezza e armonia le linee minimaliste di Sole: la freddezza delle finiture Inox e Grafite si affianca al calore delle tonalità Caffè e Argilla. La spazzolatura superficiale bilancia l'equilibrio tra forma e colore donando al miscelatore un aspetto vissuto e di tendenza.

#### Wonders of Colors

Four intensely contrasting shades naturally and harmoniously colour the minimalist lines of Sole: the coldness of the Inox and Grafite finishes is combined with the warmth of the Caffè and Argilla shades. The brushed surface balances shape and colour, giving the mixer a well-used and trendy appearance.





**IX**  
 Inox spazzolato, Inox brushed  
 Zona giorno, Living area  
 › p. 14

**GUP**  
 Grafite spazzolato PVD, Grafite brushed PVD  
 Zona notte, Sleeping area  
 › p. 28

**SB**

Caffè spazzolato, Caffè brushed  
Bagno di servizio, Toilet  
› p. 46

**RTP**

Argilla spazzolato PVD, Argilla brushed PVD  
Portico, Porch  
› p. 58

Carlo Nobili Rubinetterie

Via Novara 29

28019 Suno (No) Italia

nobili.it

Project Casa Meraviglia

Marco Venzano

Creative direction

Marco Venzano

Cecilia Giordano

La meraviglia che ci guida

La capacità di provare emozioni per ciò che ci sorprende e che ci ispira. Per esempio, uno zampillo d'acqua che sgorga come un dono dalla roccia. È questa meraviglia che ci guida. E ciò che facciamo in Nobili, da tre generazioni, è replicarla: in mille forme, in milioni di case, in tutto il mondo.

We are led by wonder

The ability to feel emotions for what surprises and inspires us. For instance, a gush of water flowing like a gift from a rock. That's the wonder leading us. At Nobili, we have been replicating it for three generations: in thousands forms, in millions of homes, all over the world.

Le quattro strade

### **Produrre in Italia**

La creazione di un rubinetto è composta da 11 fasi e Nobili è l'unica azienda in Europa ad aver riunito 11 fabbriche in una sola, per creare prodotti made in Italy e 100% Nobili.

### **Curare il design**

Un'attenzione estrema, che regala a chi sceglie Nobili esperienze senza paragoni in termini sia estetici, sia funzionali.

### **Ricerca l'affidabilità**

Il risultato? Prestazioni perfette, inalterate nel tempo, e l'unica cartuccia di rubinetto che può offrire 20 anni di garanzia.

### **Guardare oltre**

Nobili investe per generare idee e tecnologie orientate al futuro, capaci di dare origine a vantaggi tangibili per le persone, per il settore e per il pianeta, ad esempio:

- L'utilizzo esclusivo di energie rinnovabili, che risparmiando al pianeta 3 milioni di tonnellate di CO<sub>2</sub> all'anno, ha permesso a Nobili di diventare Carbon Neutral già all'inizio del 2022.
- La cartuccia Nobili Widd® 2020 a immersione e movimento assiale, in grado di rivoluzionare la struttura dei miscelatori tradizionali, evitando l'accensione involontaria della caldaia.
- Gli oltre 100 brevetti ottenuti da Nobili, che hanno generato vantaggi tangibili: per le persone, per il settore, per il pianeta. E continuano a farlo.

Meraviglie quotidiane. Le nostre scelte sono da sempre orientate a una meta precisa: mantenere vivo in tutti noi lo stupore per le piccole, grandi meraviglie, di cui ogni giorno possiamo godere e che, ogni giorno, sappiamo creare.

Our four ways

### **Manufacturing in Italy**

The creation of a tap is composed of 11 phases and Nobili is the only company in Europe to have gathered 11 factories in one, to create made in Italy and 100% Nobili products.

### **Taking care of the design**

Our meticulous care ensures those who choose Nobili unique experiences in terms of both aesthetics and functionality.

### **Seeking reliability**

The result is perfect performance, unchanged over time, and the only tap cartridge that can offer a 20 year warranty.

### **Looking beyond**

Nobili invests to generate ideas and technologies oriented towards the future, capable of creating tangible benefits for people, industry, and the planet, such as:

- The exclusive use of renewable energy, which saves the planet 3 million tons of CO<sub>2</sub> per year, has allowed Nobili to become Carbon Neutral already at the beginning of 2022.
- The Nobili Widd® 2020 cartridge with immersion and axial movement, capable of revolutionizing the structure of traditional mixers, avoiding involuntary ignition of the boiler.
- The over 100 patents obtained by Nobili, which have generated tangible benefits: for people, for the sector, for the planet. And they continue to do so.

Daily wonder. Our choices have always been directed towards a precise goal: to keep alive the amazement for the small and great wonders in all of us, which we can enjoy and which we know how to create every day.





**NOBILI**

ACATASOLE / APRIL 2024 / WE INVEST RESOURCES IN THE CONTINUOUS IMPROVEMENT OF THE PRODUCT AND OF PROCESSING METHODS. THE CATALOGUE MAY CONTAIN ARTICLES SUBJECT TO MODIFICATIONS. DUE TO THE PRINTING TECHNIQUE, THE COLOURS SHOWN ABOVE MAY VARY FROM THE TRUE COLOUR OF THE FINISH. BEFORE SUBMITTING AN ORDER, CONSULT OUR SALES NETWORK.

