

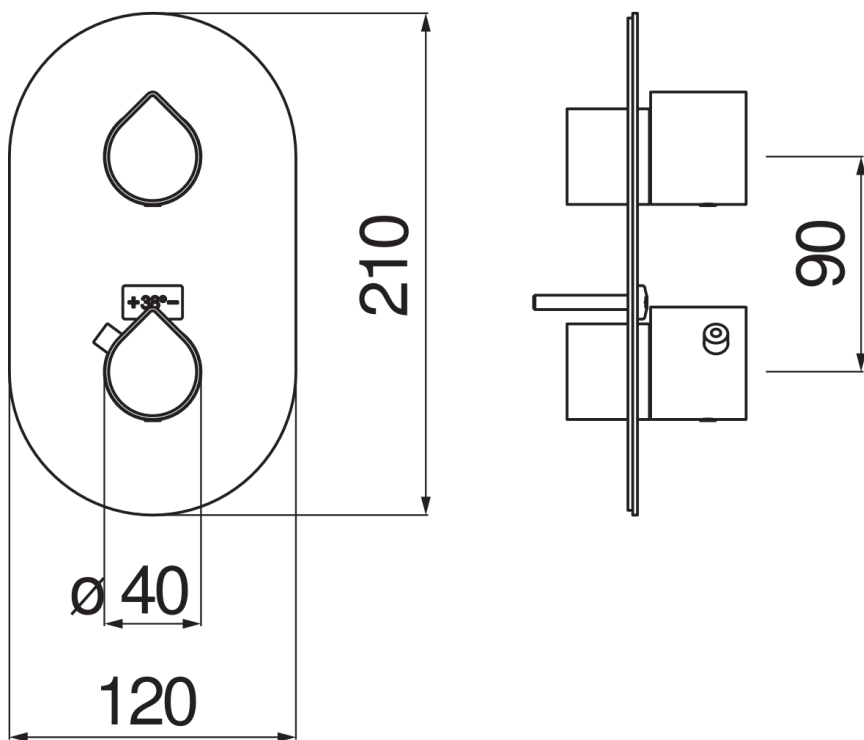


#### CARACTÉRISTIQUES

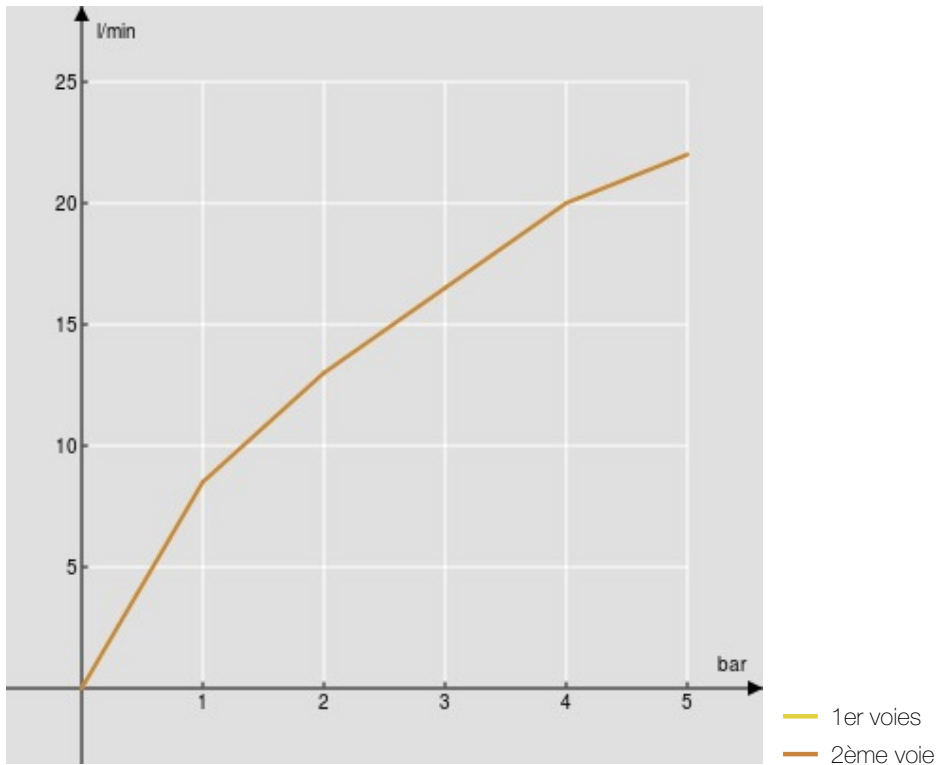
Façade pour thermostatique 2 sorties  
Inox T.E.A.+  
Blocage de sécurité à 38° C  
Montage vertical ou horizontal  
Emballage: 33 x 17 x 7 cm / 0,003927 m<sup>3</sup> / 1,2 kg

#### CERTIFICATIONS





GRAPHIQUE DE DÉBIT: CHAUDE/FROIDE



GRAPHIQUE DE DÉBIT: MITIGÉE

